

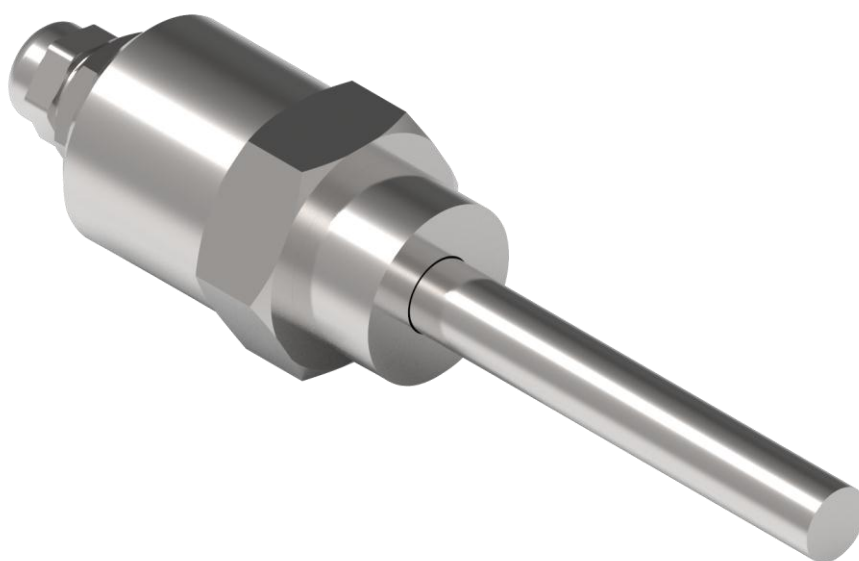


HTL SERIES

(HTL02A/HTL04A)

ПОДОГРЕВАТЕЛЬ МАСЛА

РУКОВОДСТВО ПОЛЬЗОВАТЕЛЯ



Москва, Бережковская набережная, 12Г, +7 (495) 661-76-48 (49)

1 ОПИСАНИЕ

Погружные подогреватели масла SmartGen поставляются с встроенным внутри корпуса термостатом с предустановленными значениями температуры.

Идеально подходят для установки в гидравлические резервуары, в баки дорожно-строительной техники, в масляные поддоны больших двигателей, емкости с дизельным топливом, мазутом и другими нефтепродуктами с объемом от 2 до 100 литров. Низкое энергопотребление - высокая эффективность. Изготовлены по специальной технологии полностью исключающей коксование масла.

2 ПРОИЗВОДИТЕЛЬНОСТЬ И ХАРАКТЕРИСТИКИ

- Корпус подогревателя из нержавеющей стали и специальная обработка поверхности с высокой коррозионной стойкостью.
- Нагревательный элемент имеет длительный срок службы благодаря распределению мощности.
- Встроенный термостат, компактные размеры, универсальное применение.

3 СПЕЦИФИКАЦИЯ

Табл. 1 - Модели и параметры

Наименование	HTL02A	HTL04A
Мощность	238W	400W
Напряжение	AC 240V	
Сила тока	1A	1.67A
Объем масла	2~50L	50~110L
Термостат	Откл.: 50°C Вкл.: 35°C	
Сопротивление	≥50MΩ	
Электропрочность	AC 1.5kV 1min Leakage Current≤3mA	
Установочный диаметр	Диаметр резьбы: Φ22-Φ33.5mm	
Давление, макс.	0.5MPa	
Степень защиты	IP65	
Виброустойчивость	5 ~ 8 Hz: 17mm 8 ~100 Hz: a=4g 100-500 Hz: a=2g IEC 60068-2-6	
Ударопрочность	50 g, 11 ms, Half-sine Wave, complete shock tests from three directions, with a total of 18 shocks per test. IEC 60068-2-27	
Столкновение	25 g, 16 ms, Half-sine Wave IEC 60255-21-2	
Размеры	195mm×43mm×43mm	255mm×43mm×43mm
Вес	550g	590g

4 ПОДКЛЮЧЕНИЕ

--- Откройте заднюю крышку подогревателя и подсоедините кабель питания в соответствии с надписью на клеммах **ENL** где E - "земля", N - "ноль" и L - "фаза".

--- Настоятельно рекомендуем использовать для подключения термостойкий кабель.

--- Линия заземления должна быть надежно подключена к земле.

5 РАЗМЕРЫ

Unit: mm

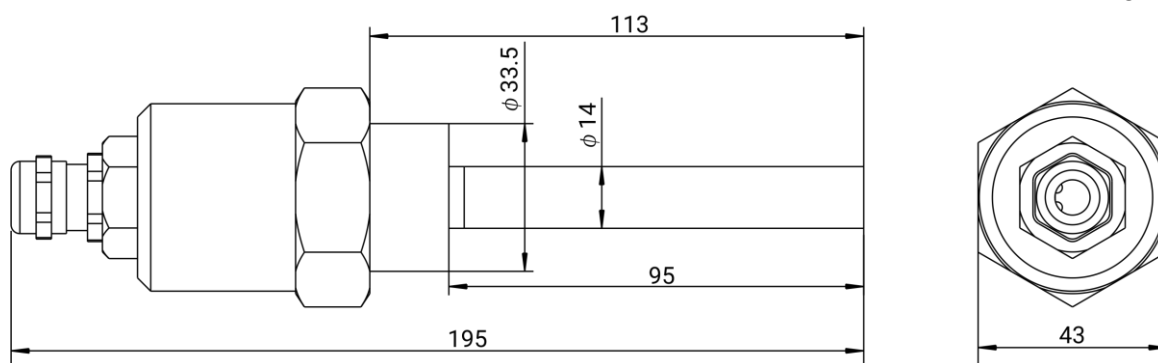


Рис.1 – Размеры HTL02A

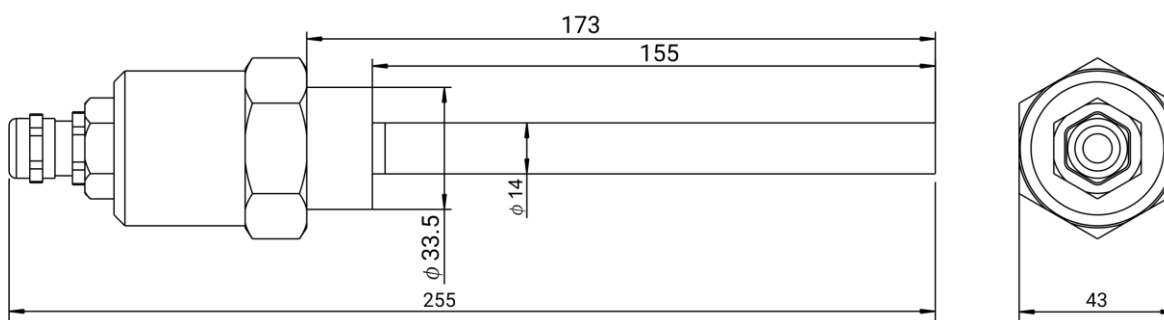


Рис.2 – Размеры HTL04A